



SM210



El diseño de SM210 es creación del estudio PROA2 a cargo del Arquitecto Vallarino, dos veces ganador del Hexágono de Oro en la Bienal de Lima.

Para SM210 , nos presentan un nuevo estilo de vida residencial, con un diseño de alta calidad y detalles bien pensados

promueve



construye





22

EXCLUSIVOS
DEPARTAMENTOS



2 Y 3

DORMITORIOS



DESDE

75 A 150 m²



Espacios modernos y bien iluminados que ofrecen detalles únicos. Vive la experiencia gracias a sus espacios proporcionados con techos de 2.50 metros de altura, buenas terrazas y altas mamparas de piso a techo.





Disfruta lo mejor de
Miraflores
en un entorno familiar





1. Madam Tusan
2. Osaka
3. 500 Grados Rest.
4. Sapiens Rest.
5. Fridays
6. Chili's
7. Jhonny Rockets

8. Lila Dasso Rest.
9. Bottega Dasso
10. La Huaca Pucclana
11. Épicerie Rest.
12. Franklin Rest.
13. La Vaca Loca
14. Modonese

15. Café Puku Puku
16. Starbucks
17. Café Parisien
18. Juicy Lucy
19. La Bodega de la Trattoria

20. Wong
21. Tottus
22. Tailoy

23. Cineplanet Alcazar
24. SuperPet



25. BBVA
26. Scotiabank
27. Museo Huaca Pucclana
28. Parroquia Santa María Reina
29. BCP

30. Colegio Maria Reina
31. Colegio Inmaculado Corazón
32. Clínica Delgado
33. Librería Sur y Cafetería

EDIFICIO





Amplio y elegante lobby, equipado para la comodidad. Una cálida terraza con parrilla en la azotea para que disfrutes en compañía de familia y amigos.





DEPARTAMENTOS

TOWNHOUSE

DESDE 121.96m² a 136.18m² | 3 DORMITORIOS

FLAT

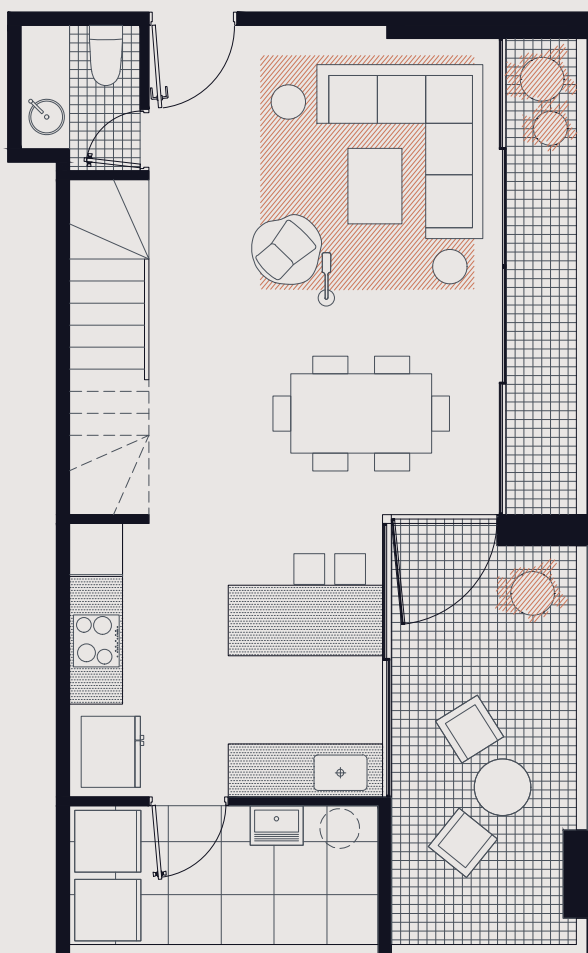
DESDE 75 m² a 170 m² | 2 y 3 DORMITORIOS



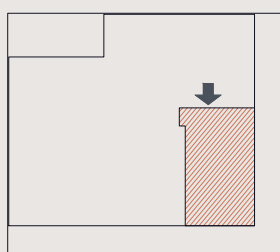
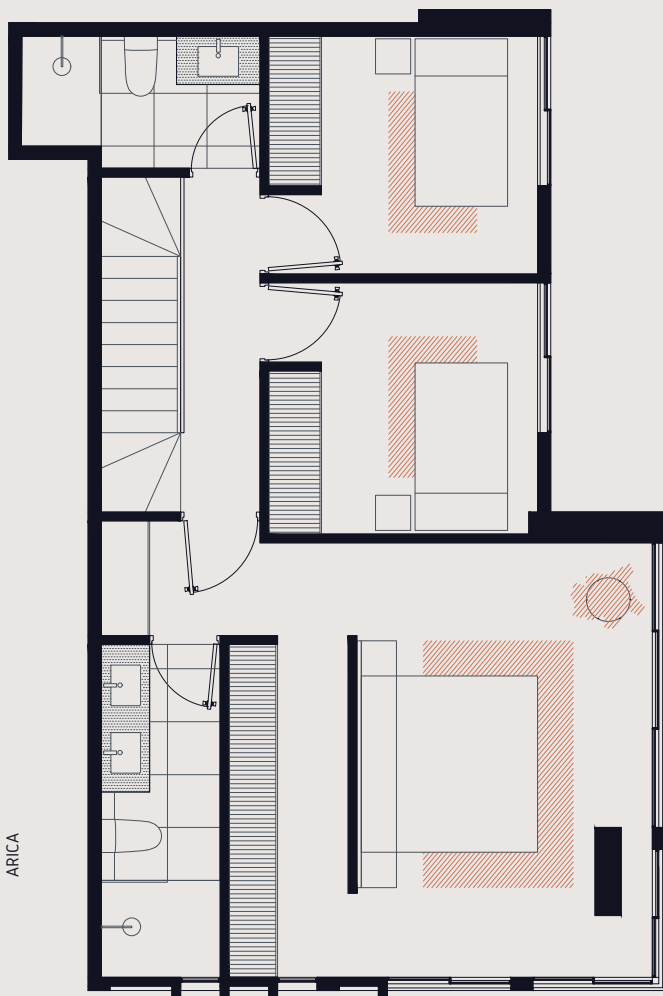
TOWN HOUSE



NIVEL 1 - PISO 1



NIVEL 2 - PISO 2



SANTA MARIA

ARICA

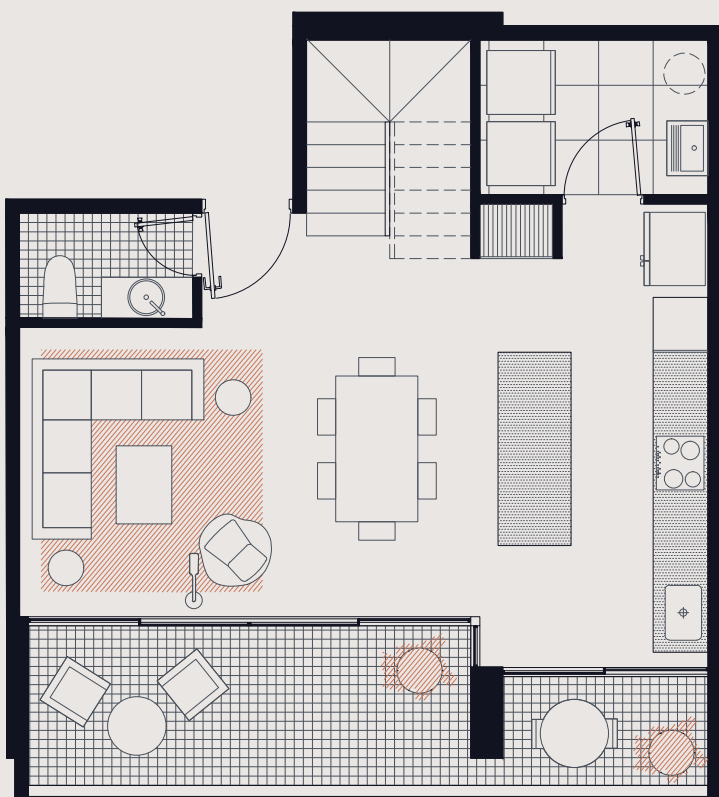


SM210

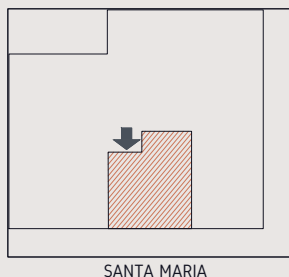
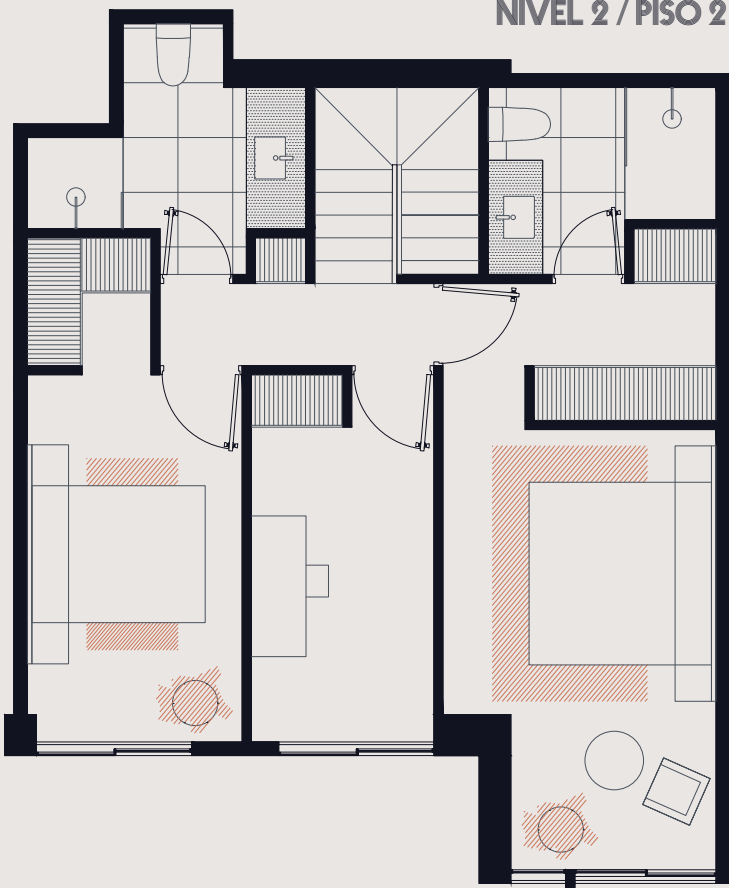


* imagen referencial

NIVEL 1 / PISO 1



NIVEL 2 / PISO 2





SM210



* imagen referencial

PROYECTOS ENTREGADOS



PARQUE PLAZA



LYNCH



SM150



OLIVAR OESTE



CONTACTO



(51) 946 525 194
(51) 981 077 527



ventas@sm210.com



@sm210_miraflores



www.sm210.com

*Las imágenes y dimensiones indicadas en este documento son referenciales y podrían estar sujetas a cambio.

